



Déchets d'Equipements Electriques et Electroniques

Le registre des producteurs

DEEE : le rôle de l'ADEME



- Soutien aux Pouvoirs Publics et expertise
- Soutien à la R&D
- Conduite et financement d'études
- Organisation ou participation à des journées d'échanges / colloques
- Tenue du **registre des producteurs**

Fonctions du registre DEEE



- **Référencement des producteurs** et centralisation des informations relatives aux organisations mises en place
- Centralisation des informations relatives aux **quantités mises sur le marché, collectées et traitées** (données publiques sauf quantités mises sur le marché)
- Contribution au **suivi et contrôle de la filière** : retour aux producteurs de leurs parts de marchés / parts collectées (ménager)
- **Exploitation des données** (reporting à l'Union Européenne, statistiques nationales, rapport annuel)

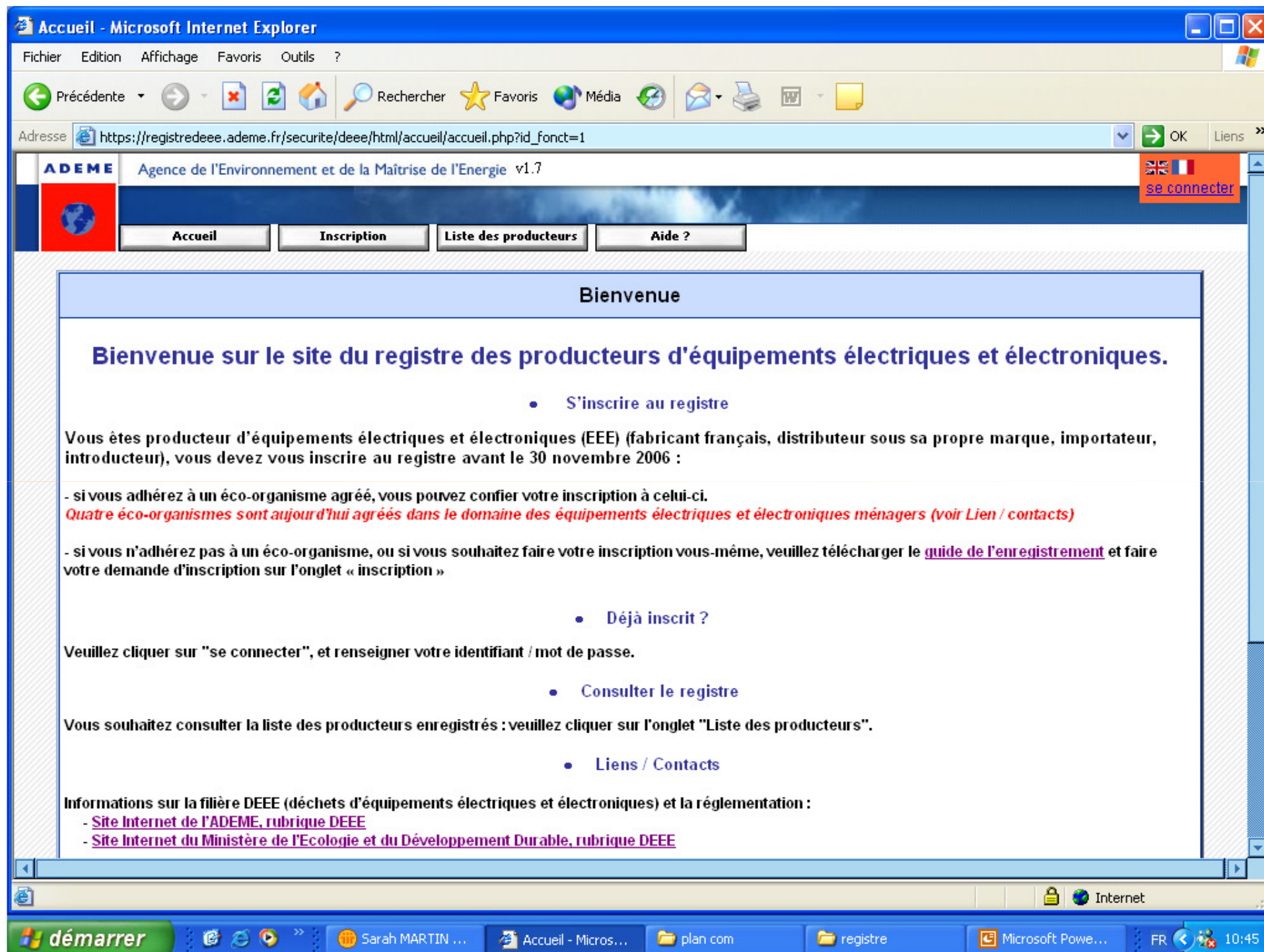
Fonctionnement du registre



- Interface Web :
<https://registredee.ademe.fr>
- Echanges sécurisés et accès personnalisé

Attention : seuls les producteurs (= metteurs sur le marché français) doivent s'inscrire au registre ! Ce sont :

- Les fabricants français
- Les importateurs / introduceurs
- Les revendeurs sous leur propre marque
- Les vendeurs à distance à des ménages



Inscription des producteurs



ETAPES

Qui ?

Quoi ?

Quand ?

1. INSCRIPTION

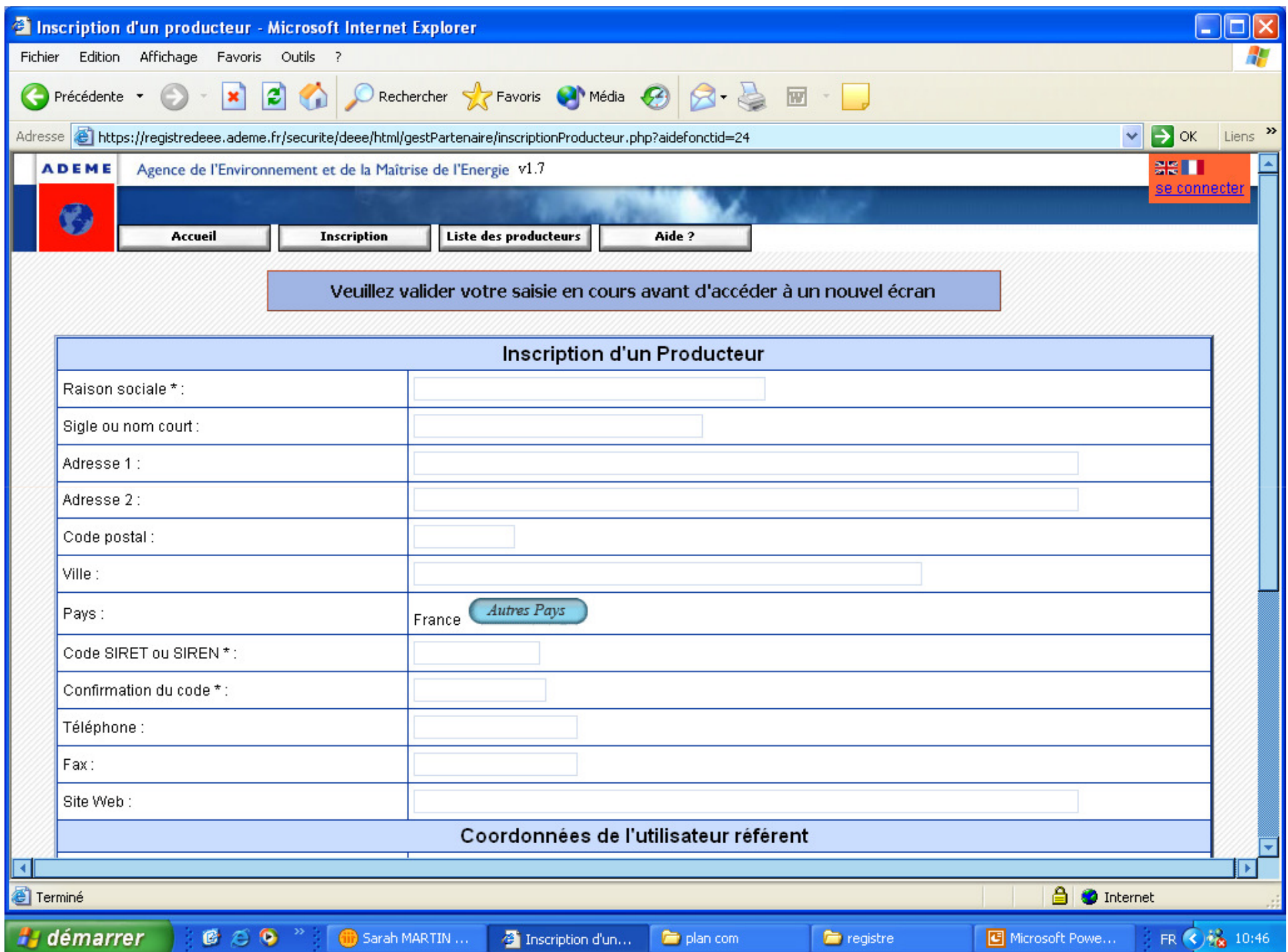
2. ENREGISTREMENT

*pour l'ensemble
des équipements :*
producteur OU
éco-organisme

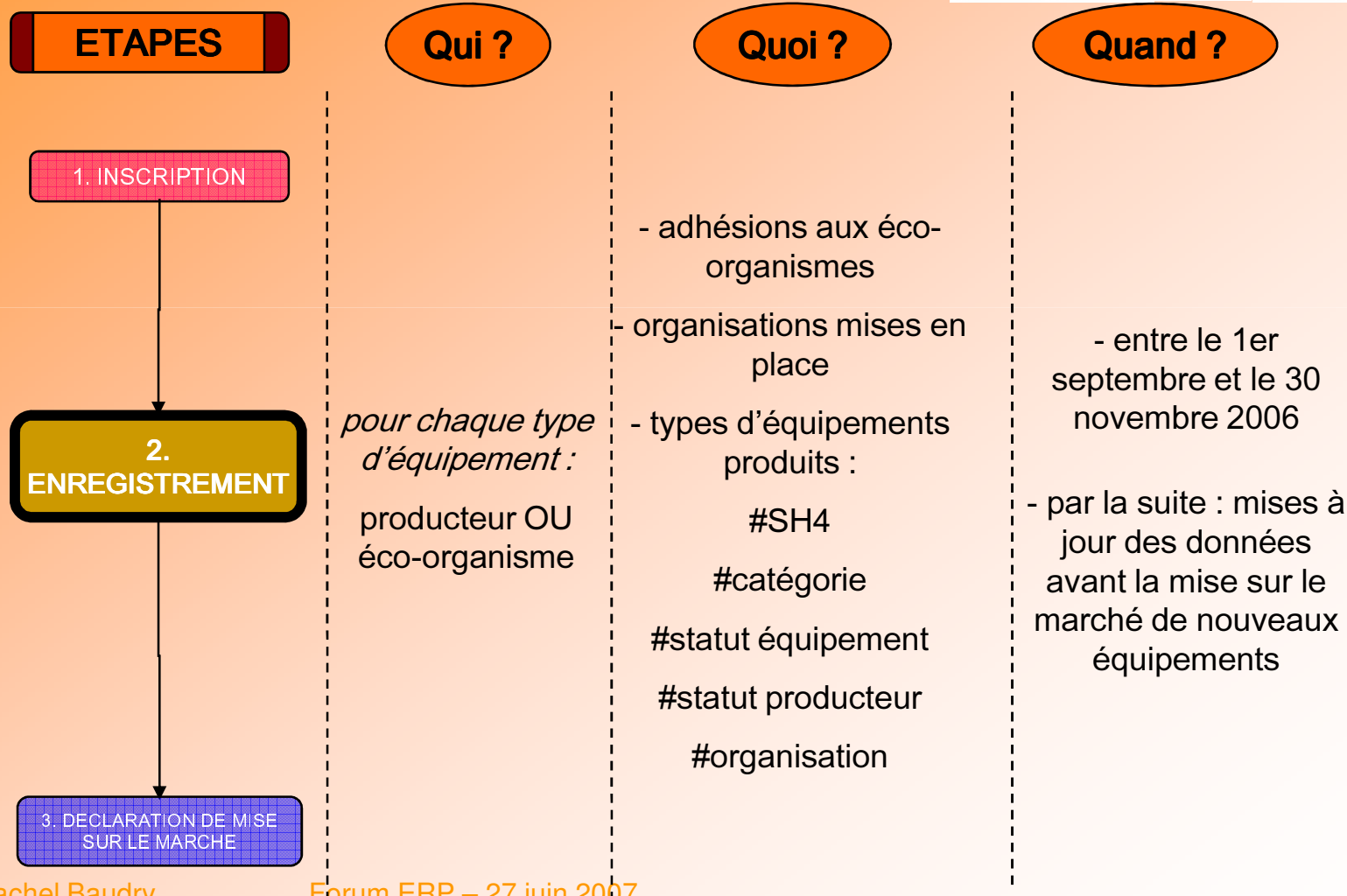
- références et coordonnées du producteur
- coordonnées de l'utilisateur référent

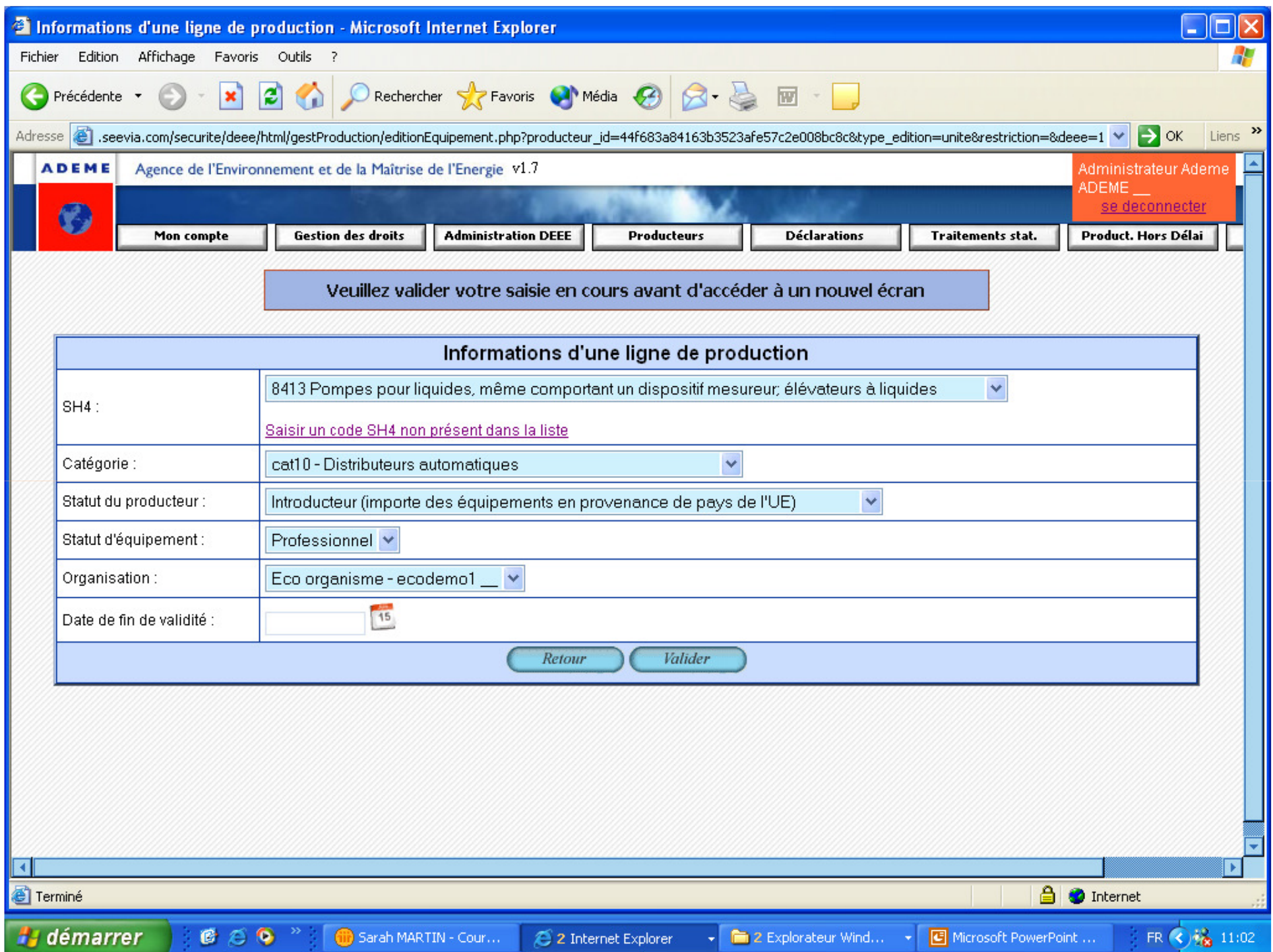
- entre le 1er
septembre et le 1er
décembre 2006

- par la suite : mises à
jour des données
avant la mise sur le
marché de nouveaux
équipements



Enregistrement des producteurs





Gestion des équipements - Microsoft Internet Explorer

Fichier Edition Affichage Favoris Outils ?

Précédente Recherche Favoris Média

Adresse /securite/deee/html/gestProduction/gestEquipement.php?producteur_id=44f683a84163b3523afe57c2e008bc8c&page_de_retour=8eb63dc81042b8de050ba1fff2f810bf OK Liens

ADEME Agence de l'Environnement et de la Maîtrise de l'Energie v1.7

Administrateur Ademe
ADEME __
[se deconnecter](#)

Mon compte Gestion des droits Administration DEEE Producteurs Déclarations Traitements stat. Product. Hors Délai

Type d'équipements produits de fab1

Dupliquer	Modifier	SH4	Catégorie	Statut d'équipement	Statut du producteur	Organisation
		6301 - Couvertures ...	cat02 - Petits appareils ménage	Ménager	Importateur (importe des équipements en provenance)	Eco organisme - ecodemo2
		6301 - Couvertures ...	cat02 - Petits appareils ménage	Ménager	Fabricant (fabricant vendant sous sa propre marque)	Eco organisme - ecodemo1 __
		6301 - Couvertures ...	cat02 - Petits appareils ménage	Ménager	Fabricant (fabricant vendant sous sa propre marque)	Eco organisme - ecodemo3
		7318 - Vis, boulons, écrous, tire-fond, crochets à pas de vis, rivets, goupillés, chevilles, clavett ...	cat01 - Gros appareils ménage	Professionnel	Revendeur sous sa marque (revendeur d'équipements)	Eco organisme - ecodemo2
		8402 - Chaudières à vapeur (générateurs de vapeur), autres que les chaudières pour le chauffage cent ...	cat01 - Gros appareils ménage	Ménager	Importateur (importe des équipements en provenance)	Eco organisme - ecodemo2
		8402 - Chaudières à vapeur (générateurs de vapeur), autres que les chaudières pour le chauffage cent ...	cat01 - Gros appareils ménage	Ménager	Fabricant (fabricant vendant sous sa propre marque)	Eco organisme - ecodemo1 __
		8402 - Chaudières à vapeur (générateurs de vapeur), autres que les	cat01 - Gros appareils ménage	Ménager	Fabricant (fabricant vendant sous sa propre	Eco organisme - ecodemo3

Terminé

démarrer Sarah MARTIN - Cour... 2 Internet Explorer 2 Explorateur Wind... Microsoft PowerPoint ... FR 11:01

Déclarations



- Semestrielles :
Juillet- août (1^{er} semestre)
Janvier – février N+1 (2^{ème} semestre année N)
 - Mises sur le marché : en unités et en tonnes, par producteur
 - par type (code 4 chiffres), catégorie, statut de producteur, nature d'équipement, organisation retenue
 - Quantités collectées : en tonnes, par organisation
 - Ménager : par flux et par nature de point de collecte
 - Professionnels : par catégorie
- Annuelles : Janvier – février N+1 (année N)
 - Quantités collectées par département (domaine ménager, en tonnes), par organisation
 - Quantités traitées, en tonnes, par organisation :
 - Ménager : par flux et par type de valorisation et destination
 - Professionnel : par catégorie et par type de valorisation et destination

Mise sur le marché par type d'équipement produit - Microsoft Internet Explorer

Fichier Edition Affichage Favoris Outils ?

Précédente Recherche Favoris Média

Adresse https://int-registredeee.seevia.com/securite/deee/html/gestDeclaration/gestDeclaration.php?dec=1&producteur_id=44f683a84163b3523afe57c2e008bc8c OK Liens

ADEME Agence de l'Environnement et de la Maîtrise de l'Energie v1.7

Administrateur Ademe
ADEME __
[se deconnecter](#)

Mon compte Gestion des droits Administration DEEE Producteurs Déclarations Traitements stat. Product. Hors Délai

Campagnes

- QMM 2006 bis (ouverte)
- QMM 2005
- [Accès aux autres campagnes](#)

QMM 2006 bis

Producteur :
fab1

Nom complet :
mises sur le marché 2006

Type de déclaration :
Mise sur le marché par type d'équipement produit

Date de déclaration :
Du 28/08/2006 au 28/08/2007

Etat :
Terminé

Mise sur le marché par type d'équipement produit

Statut d'équipement	Organisation	Catégorie	SH4	Statut de producteur	Unités	Tonnages
Ménager	Eco organisme - ecodemo1 __	cat01	8402 - Chaudières à va...	Fabricant (fabr...	123	654
Ménager	Eco organisme - ecodemo1 __	cat01	8403 - Chaudières pour...	Fabricant (fabr...	123	4455
Ménager	Eco organisme - ecodemo1 __	cat01	8414 - Pompes à air ou...	Fabricant (fabr...	4556	4532
Ménager	Eco organisme - ecodemo1 __	cat01	8415 - Machines et app...	Fabricant (fabr...		
Ménager	Eco organisme - ecodemo1 __	cat01	8418 - Réfrigérateurs,...	Fabricant (fabr...		
Ménager	Eco organisme - ecodemo1 __	cat02	6301 - Couvertures...	Fabricant (fabr...		
Ménager	Eco organisme - ecodemo1 __	cat02	8404 - Appareils auxil...	Fabricant (fabr...		
Ménager	Eco organisme - ecodemo1 __	cat03	8517 - Appareils élect...	Revendeur sous ...		
Ménager	Eco organisme - ecodemo1 __	cat10	8413 - Pompes pour liq...	Fabricant (fabr...		

Terminé

Internet

démarrer Sarah MARTIN - Cour... 2 Internet Explorer 2 Explorateur Wind... Microsoft PowerPoint ... FR 11:01

Le registre aujourd'hui



- 3884 producteurs inscrits
- 2769 producteurs ayant effectué au moins un enregistrement (ménager : 2038)
- 2610 producteurs ayant déclaré les quantités mises sur le marché en 2006 (ménager : 1946).

La prochaine campagne



- 2 juillet – 31 août 2007
- Déclaration des quantités mises sur le marché et collectées au 1er semestre 2007
- Possibilité de faire les déclarations 2006 pour les retardataires.

Pour plus d'informations



- **En ligne**
 - Sur le site du registre : Mémo et Guide d'aide au producteur : exemples, explications...
 - Sur le site de l'ADEME : www.ademe.fr / Déchets / A chaque déchet des solutions / DEEE
 - Votre éco-organisme : ERP
 - En cas de problème lors de l'inscription
- **Assistance téléphonique : 0 826 10 40 11**
- **Assistance par mail : registredeeee@biois.com**
- **Autre question sur le registre :**
 - registredeeee@ademe.fr